

ECONOMÍA
NIVEL SUPERIOR
PRUEBA 1

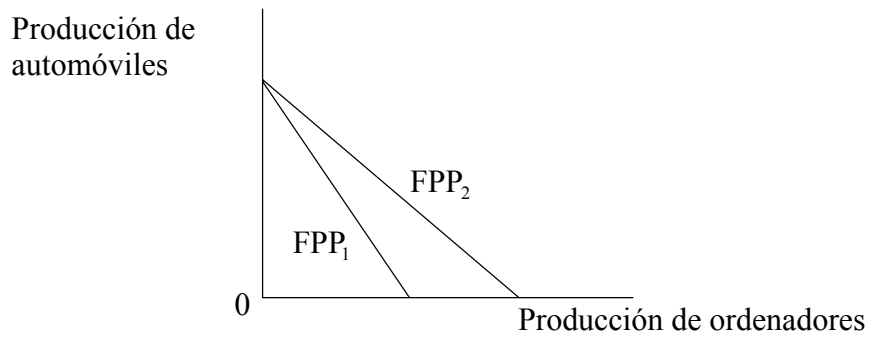
Martes 6 de mayo de 2003 (tarde)

1 hora

INSTRUCCIONES PARA LOS ALUMNOS

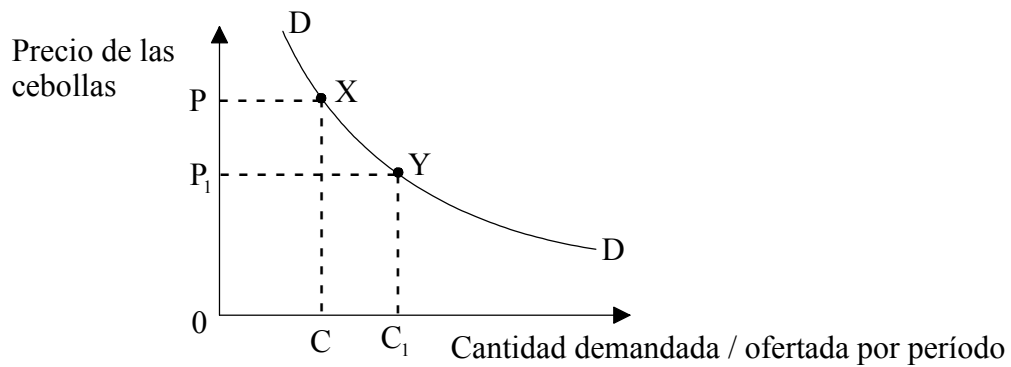
- No abra esta prueba hasta que se lo autoricen.
- Conteste todas las preguntas.
- Elija la respuesta que considere más apropiada para cada pregunta e indique la respuesta elegida en la hoja de respuestas provista.

1. El siguiente gráfico muestra la frontera de posibilidades de la producción de una economía que produce solamente dos bienes, ordenadores y automóviles.



¿Cuál de los siguientes cambios en esta economía desplazará la Frontera de Posibilidades de la Producción de FPP₁ a FPP₂?

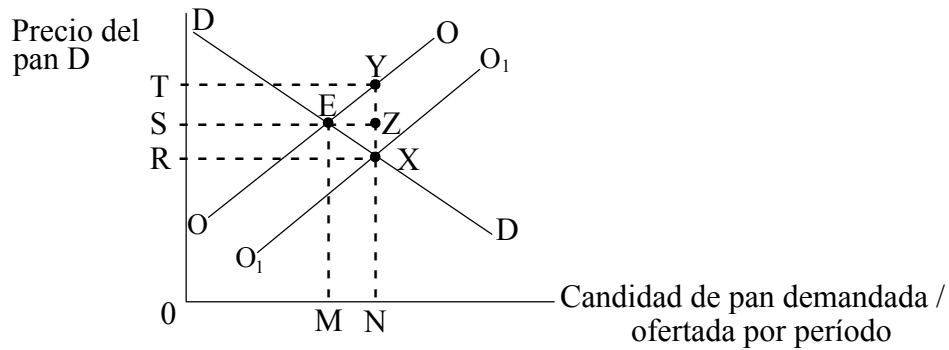
- A. Las mejoras en la formación y en el nivel educativo de los trabajadores de la industria automovilística
 - B. Una disminución del nivel de desempleo
 - C. Que los empresarios decidan producir ordenadores y no automóviles
 - D. El desarrollo de técnicas más eficaces de producción de ordenadores
2. El siguiente gráfico muestra la curva de la demanda de cebollas.



El movimiento del punto X al punto Y de la curva de la demanda podría haber sido causado por

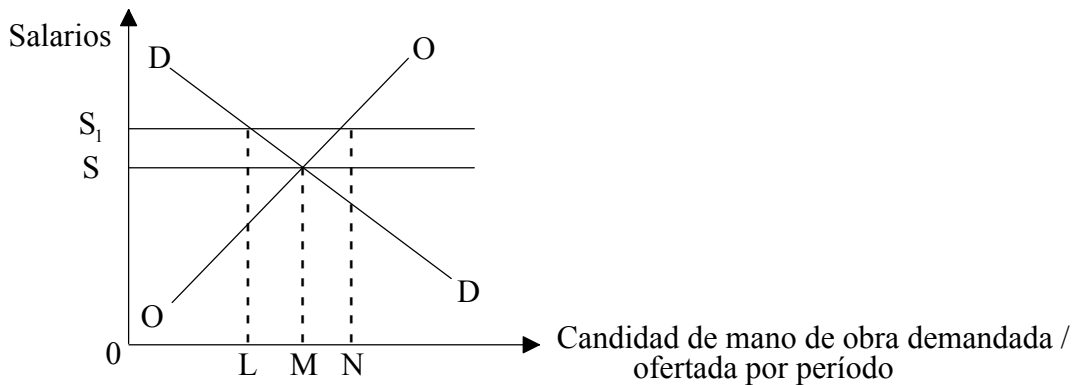
- A. un aumento de la productividad del cultivo de cebollas.
- B. una disminución de la demanda de cebollas.
- C. una cosecha de cebollas escasa.
- D. un aumento del precio de un producto sustitutivo, los puerros.

3. En el siguiente gráfico, OO y DD son las curvas originales de la oferta y la demanda de pan.



Si el gobierno concede una subvención a tipo uniforme a los productores de pan, el total de la subvención estaría representado por

- A. RTYX.
 - B. OTYN.
 - C. OSEM.
 - D. RSZX.
4. En el siguiente gráfico, las curvas OO y DD representan la oferta y demanda de mano de obra en un mercado que opera libremente.



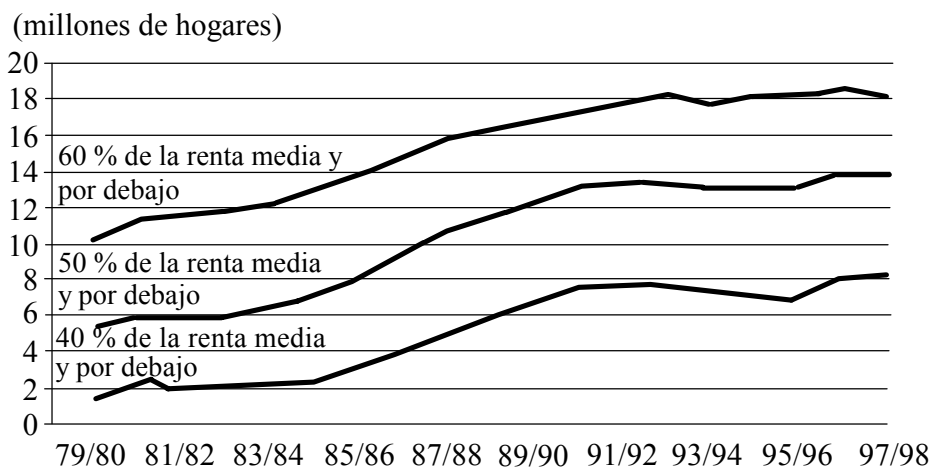
Un sindicato entra en el mercado y negocia un salario de OS_1 . Según el gráfico, el efecto de esta acción sería la creación de un superávit de mano de obra equivalente a

- A. LM.
- B. MN.
- C. LN.
- D. ON.

5. El sistema de precios ayuda a asignar recursos de forma eficiente porque
- A. garantiza que se conceda prioridad a los más necesitados.
 - B. la libre interacción de las fuerzas de mercado siempre logra un resultado socialmente óptimo.
 - C. la competencia entre empresas hace que los consumidores puedan elegir de forma racional.
 - D. los precios de los recursos naturales aumentarán a medida que las reservas de estos se acerquen al agotamiento.
6. Si un bien de mérito como la educación se oferta por completo a través del sistema de precios, es probable que se produzca un fallo de mercado por el siguiente motivo

	La producción del bien será demasiado	El precio del bien será demasiado
A.	Elevada	Elevado
B.	Reducida	Reducido
C.	Elevada	Reducido
D.	Reducida	Elevado

7. El siguiente gráfico muestra los hogares del Reino Unido con rentas bajas.



Del gráfico se puede extraer la siguiente conclusión para el período citado,

- A. aumentaron las rentas medias.
- B. disminuyó la desigualdad de riqueza.
- C. hubo un incremento del nivel absoluto de pobreza.
- D. aumentaron las desigualdades de la renta.

8. La siguiente tabla indica el crecimiento del PIB real para una serie de economías del Este de Europa en transición.

CRECIMIENTO DEL PIB REAL		
	2000 (%)	2000 en % de PIB de 1989
Bulgaria	3,5	70
República Checa	2,0	95
Hungría	4,5	104
Polonia	5,0	128
Rumanía	0,5	76
Europa Central y Este y Estados Bálticos	3,6	100
Kazajastán	3,5	65
Rusia	4,0	59
Ucrania	2,0	37
CEI (inglés CIS)	3,6	57

De esta tabla se puede deducir que

- A. Rumanía experimentó un crecimiento negativo del PIB real en el 2000.
- B. Polonia obtuvo un aumento del 28% en el PIB real en comparación con el nivel de 1989.
- C. Ucrania tuvo el nivel más bajo de PIB real en el 2000.
- D. Polonia tuvo la tasa de inflación más baja en el 2000.
9. Una disminución del 5% en el precio de una marca de cerveza (Marca A) provoca una disminución del 10% en la demanda de otra marca de cerveza (Marca B). La elasticidad cruzada de la demanda para la Marca B respecto del precio de la Marca A es
- A. + 2.
- B. + 0,5.
- C. - 2.
- D. - 0,5.

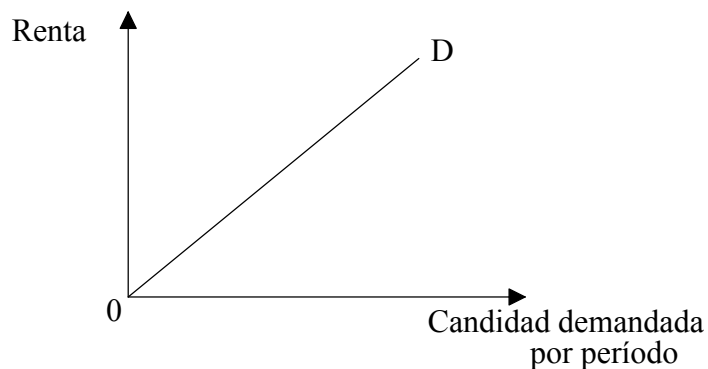
10. La siguiente tabla indica el plan de oferta del Bien Y.

Precio (\$)	Cantidad ofertada por semana
1	10
2	16
3	24
4	34

¿Cuál es la elasticidad de la oferta cuando el precio del Bien Y aumenta de \$2 a \$3?

- A. 0,25
- B. 0,50
- C. 1,00
- D. 2,00

11. El siguiente gráfico muestra la cantidad demandada de un bien determinado en relación con la renta.



La línea 0D representa

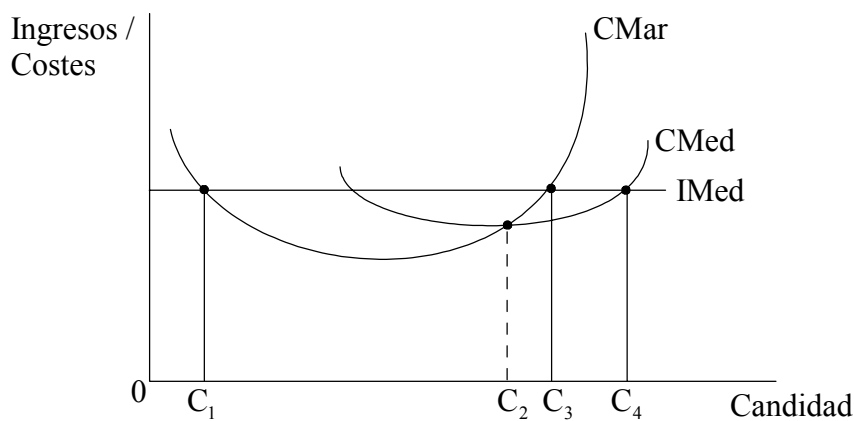
- A. un bien inferior.
- B. un bien en el que la elasticidad precio de la demanda es unitaria en todos los puntos.
- C. un bien normal.
- D. una curva excepcional de la demanda.

12. La siguiente tabla muestra cómo varían los ingresos totales procedentes de la venta de un bien determinado respecto de la cantidad demandada.

Cantidad demandada	Ingresos totales (\$)
55	30
25	40
16	48
12	48
8	40

Del cambio en los ingresos totales se puede deducir que la elasticidad precio de la demanda es igual a uno cuando la cantidad demandada disminuye

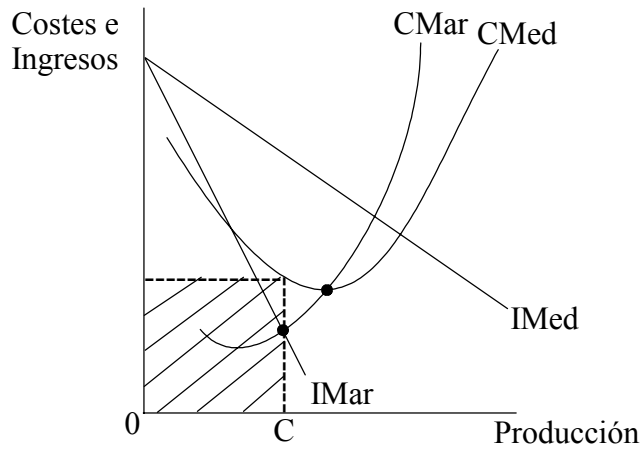
- A. de 55 a 25.
 - B. de 25 a 16.
 - C. de 16 a 12.
 - D. de 12 a 8.
13. El siguiente gráfico muestra las curvas de costes marginales, ingresos medios y costes medios de un producto determinado.



El nivel de producción en que se maximizan los beneficios se encuentra en

- A. C₁.
- B. C₂.
- C. C₃.
- D. C₄.

14. El siguiente gráfico muestra las curvas de costes e ingresos de una empresa.



La sección del gráfico marcada podría representar

- A. los beneficios normales en una competencia imperfecta.
- B. los costes de un monopolio.
- C. los beneficios de un oligopolio.
- D. unos beneficios anormales.

15. La siguiente tabla indica el coste total para diversos niveles de producción.

Producción	Coste total
0	100
10	115
20	140
30	175
40	220

De la información que se proporciona en la tabla, se puede llegar a la conclusión de que el coste variable medio para una producción de 20 es

- A. 2.
- B. 7.
- C. 14.
- D. 120.

16. El concepto que tiene un economista de “beneficio normal” es el nivel de ganancias
- A. necesario para persuadir a una empresaria de que continúe con su actividad comercial actual.
 - B. obtenido por una empresa normal del sector industrial.
 - C. obtenido de una producción en la que los costes medios se encuentran en el mínimo.
 - D. que se da cuando los ingresos totales superan los costes totales.
17. La siguiente tabla muestra tres indicadores del comportamiento de la economía del Reino Unido durante los años 90.

Año	Crecimiento económico %	Desempleo en %	Balanza por cuenta corriente en billones de £
1991	– 1,0	8,0	– 5,8
1992	– 2,6	9,7	– 7,4
1993	2,3	10,3	– 6,7
1994	3,9	9,4	– 4,6
1995	2,7	8,1	– 2,8
1996	1,6	7,4	– 4,2
1997	2,2	5,6	0
1998	3,2	4,8	– 8,0

De esta tabla se puede llegar a la conclusión de que para el período que se muestra

- A. el crecimiento económico fue el principal objetivo de la política aplicada.
- B. las importaciones por lo general excedieron a las exportaciones.
- C. el tamaño de la población activa aumentó.
- D. la suma del comercio en bienes y servicios, de los ingresos por inversiones y de las transferencias fue por lo general negativa.

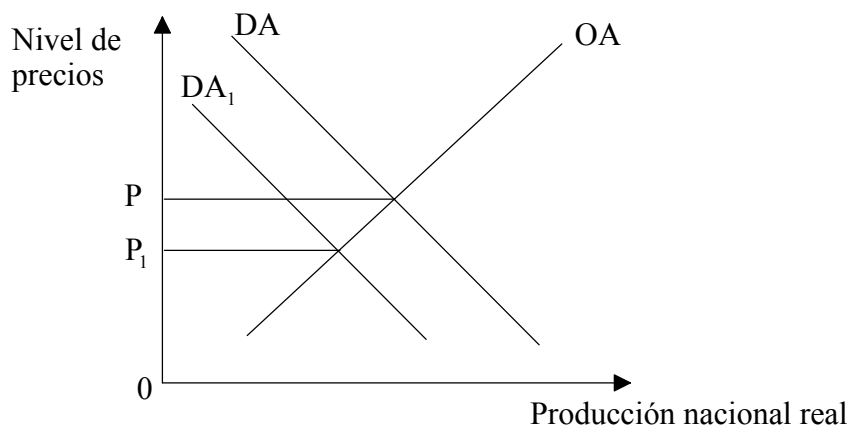
18. ¿Si se redujera, **cuál** de las siguientes opciones tendría muy probablemente un efecto expansionista en una economía?

- A. Las importaciones de bienes y servicios
- B. El gasto público en proyectos de infraestructura
- C. Las exportaciones de bienes y servicios
- D. La tasa de crecimiento de la oferta monetaria

19. ¿**Cuál** de las siguientes combinaciones disminuiría el nivel medio de vida en una economía determinada?

	PNB real	Población
A.	Incremento del 5 %	Incremento del 5 %
B.	Incremento del 4 %	Incremento del 5 %
C.	Incremento del 4 %	Disminución del 5 %
D.	Disminución del 4 %	Disminución del 5 %

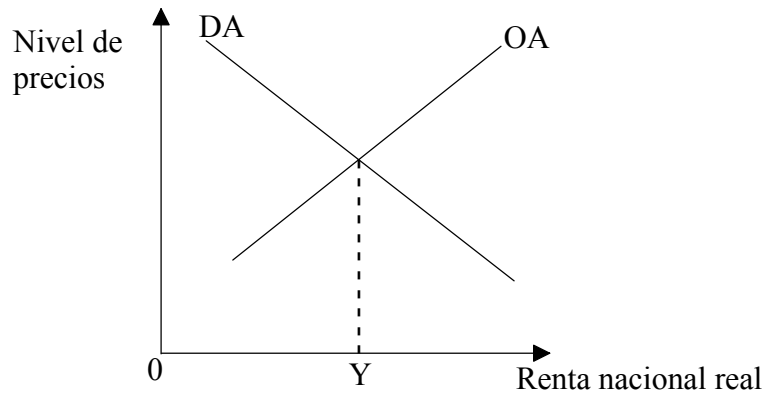
20. El siguiente gráfico muestra las curvas de demanda y oferta agregadas de una economía.



Un descenso del nivel de precios de OP a OP_1 podría explicarse por un incremento de

- A. los tipos de interés.
- B. los salarios nominales.
- C. la productividad de la mano de obra.
- D. la inversión interna.

21. El siguiente gráfico muestra la oferta y demanda agregadas, y OY representa el nivel actual de equilibrio de la renta nacional real.



¿Cuál de las siguientes combinaciones es más probable que se dé al aumentar el precio de las materias primas importadas?

	Nivel de Precios	Producción Real
A.	Incremento	Incremento
B.	Disminución	Disminución
C.	Incremento	Disminución
D.	Incremento	Permanece invariable

22. El principio del acelerador se puede usar de forma óptima para indicar cómo se ve afectada la inversión por un cambio en el nivel de
- A. ahorros.
 - B. tipos de interés.
 - C. renta.
 - D. inflación.

23. ¿Cuál de los siguientes titulares indica el uso de una política monetaria?
- A. “Más dinero en los bolsillos de todos al reducirse los impuestos.”
 - B. “El gobierno afirma que está decidido a frenar la caída del valor del dinero.”
 - C. “Penalidades para los propietarios de viviendas al aumentarse los tipos de interés.”
 - D. “Se anuncia en los presupuestos una gran reducción de la deuda pública.”

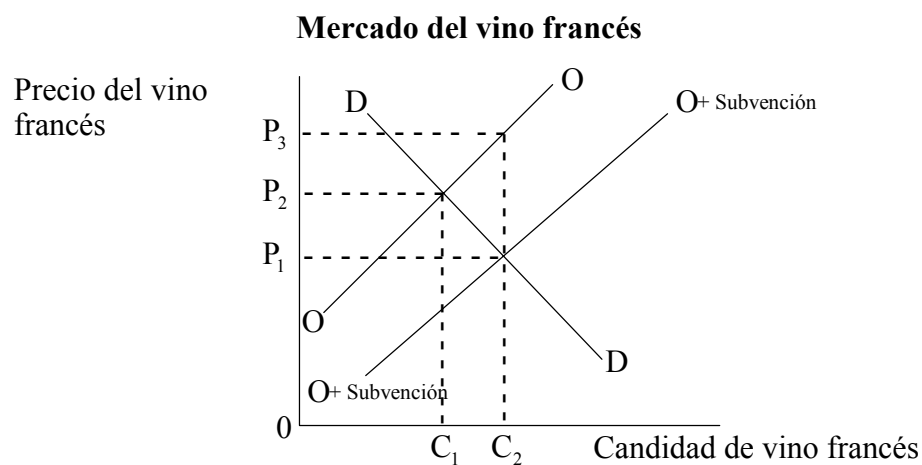
24. La siguiente tabla indica la variación porcentual de los precios nacionales del Perú para diferentes años.

Precios nacionales en Peru (% de cambio)			
1979	1989	1998	1999
64,7	339,8	6,0	3,5

De esta tabla se puede llegar a la conclusión de que, para el período indicado, ha habido una disminución de

- A. el nivel medio de precios.
 - B. el coste de la vida.
 - C. la renta real *per cápita*.
 - D. la tasa de inflación.
25. Dados diferentes coeficientes de coste de oportunidad, si un país puede producir todos los bienes de forma más eficiente que el país con el que mantiene relaciones comerciales, debería exportar
- A. todos los bienes.
 - B. únicamente aquellos bienes en los que tenga una ventaja absoluta.
 - C. ningún bien.
 - D. únicamente aquellos bienes en los que su ventaja de eficiencia sea mayor.

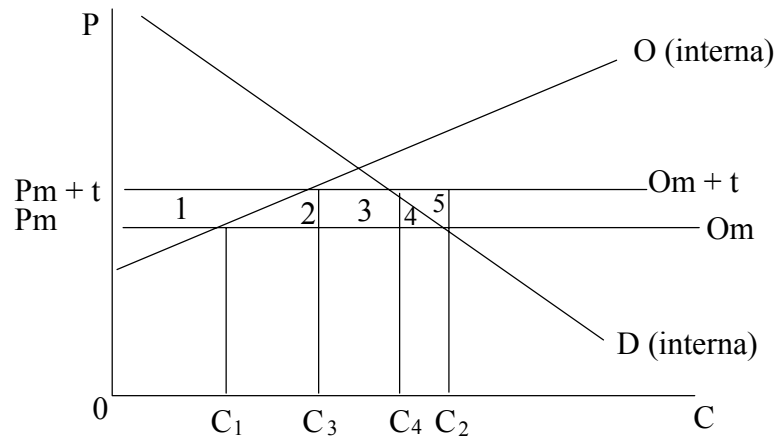
26. El siguiente gráfico muestra el impacto de la decisión que toma el gobierno francés de proporcionar una subvención a los productores de vino francés.



El resultado de esta decisión probablemente será

- I. una reducción en la cantidad de tierras de labranza dedicadas en Francia a la producción de otros productos agrícolas.
 - II. una pérdida de renta por parte de los productores de vino de países que compiten con los productores de vino franceses.
 - III. una mejora de los términos de intercambio de Francia.
- A. Solamente I
 - B. Solamente I y II
 - C. Solamente II y III
 - D. I, II y III

27. El siguiente gráfico ilustra el caso de un bien que en parte se produce en el país y en parte se importa. El precio mundial es P_m . Tras imponer una tarifa, el precio es $P_m + t$.



La cantidad de ingresos que recauda el gobierno por esta tarifa queda recogida en las siguientes áreas

- A. 1, 2, 3, 4 y 5.
 - B. Solamente 3.
 - C. 1, 2, y 3.
 - D. 2, 3, 4 y 5.
28. Examine la siguiente tabla, que proporciona una serie de datos económicos de Portugal.

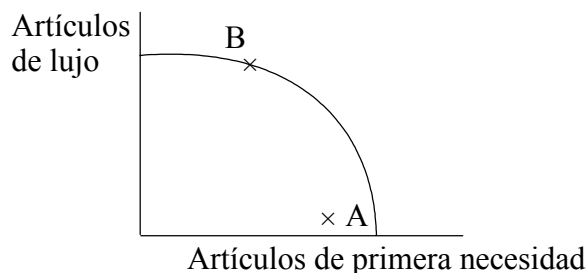
(Cifras de 1998)	Portugal (Billones de \$)
Exportaciones (bienes y servicios)	34
Importaciones (bienes y servicios)	45
Renta neta	-0,5
Transferencias corrientes netas	4
Reservas internacionales	21
PIB total	106

El déficit por cuenta corriente de Portugal en 1998 en relación con la magnitud de su economía doméstica fue aproximadamente del

- A. 7 %.
- B. 14 %.
- C. 18 %.
- D. 26 %.

29. En un sistema de tipos de cambio flotantes, un país con un déficit persistente en la balanza de pagos necesariamente sufrirá
- A. una disminución de sus reservas de divisas.
 - B. un aumento de sus tipos de interés.
 - C. un declive de su base manufacturera.
 - D. una caída del valor de su moneda.
30. El gobierno de un país que tiene un superávit persistente en su cuenta corriente toma medidas para revalorizar deliberadamente su moneda y así recuperar el equilibrio. Esto es un ejemplo de
- A. una política del lado de la oferta.
 - B. una política neutra respecto a los gastos.
 - C. una política de conmutación del gasto.
 - D. una política fiscal.
31. La teoría de la curva J afirma que en un país que sufre una devaluación del valor de su moneda,
- A. habrá una relación inversa entre la inflación y el desempleo.
 - B. aumentará el tipo de interés a medida que disminuya la oferta monetaria.
 - C. los especuladores comprarán la moneda nacional porque se considerará infravalorada.
 - D. un déficit por cuenta corriente inicialmente empeorará antes de mejorar.
32. Los términos de intercambio se pueden definir como el coeficiente del índice de
- A. volumen de exportaciones sobre el índice de volumen de importaciones.
 - B. precios de las exportaciones sobre el índice de precios de las importaciones.
 - C. valor de las exportaciones sobre el índice de valor de las importaciones.
 - D. precios de las importaciones sobre el índice de precios de las exportaciones.

33. El siguiente gráfico muestra la Curva de Posibilidades de la Producción de un país determinado.



El cambio desde producir en el punto A hasta producir en el punto B representa

- A. crecimiento y desarrollo efectivos.
 - B. crecimiento efectivo pero menos desarrollo.
 - C. crecimiento potencial pero menos desarrollo.
 - D. crecimiento y desarrollo potenciales.
34. Esta pregunta se basa en la tabla que aparece a continuación, que muestra la escala internacional para cuatro países con relación a su PIB real *per cápita* y al Índice de Desarrollo Humano (uno es alto).

Escala del PIB real <i>per cápita</i> y del IDH		
País	Escala del PIB real <i>per cápita</i>	Escala del IDH
Canadá	9	1
Kuwait	5	36
Mozambique	162	168
Cuba	166	56

¿Cuál de los siguientes países ha mostrado el nivel de desarrollo más alto respecto de sus resultados económicos?

- A. Canadá
- B. Kuwait
- C. Mozambique
- D. Cuba

35. La ayuda multilateral es
- A. la ayuda que proporciona un gobierno a otro.
 - B. créditos extranjeros para realizar compras en los países que proporcionan el préstamo.
 - C. una ayuda de emergencia por parte de organizaciones no-gubernamentales.
 - D. una ayuda canalizada a países receptores a través de agencias intergubernamentales.
36. En un modelo de desarrollo de sustitución de importaciones, un límite necesario al crecimiento económico continuo será
- A. la dimensión del mercado interno.
 - B. el establecimiento de monopolios.
 - C. unos tipos de cambio sobrevalorados.
 - D. los costes medioambientales.
37. ¿Cuál de las siguientes opciones **no** es un rasgo de los Programas de Ajuste Estructural?
- A. La abolición de los controles sobre los precios de los productos alimenticios esenciales
 - B. La eliminación de los controles sobre el cambio
 - C. Los tipos de cambio fijos
 - D. La reducción de las tarifas de importación
38. Para las naciones acreedoras, el aspecto más importante de la reprogramación de la deuda es
- A. permitir que las naciones deudoras continúen comprando importaciones.
 - B. relajar la disciplina financiera de las naciones deudoras.
 - C. reducir la carga total de deuda de las naciones deudoras.
 - D. disminuir las exportaciones de las naciones deudoras.

- 39.** ¿Cuál de las siguientes opciones es más probable que se produzca tras la aplicación con éxito de políticas de reforma agraria en un país menos desarrollado?
- A. Un incremento de la desigualdad de riquezas
 - B. Una reducción de la pobreza rural
 - C. Un incremento de los precios de los artículos de consumo
 - D. Un incremento de la migración de áreas rurales a áreas urbanas
- 40.** El desarrollo sostenible
- A. atribuye precios a los costes medioambientales de la contaminación.
 - B. mejora de forma continua el Índice de Desarrollo Humano.
 - C. permite un crecimiento continuo.
 - D. no pone en riesgo la capacidad del medio ambiente de satisfacer las necesidades de las generaciones futuras.
-